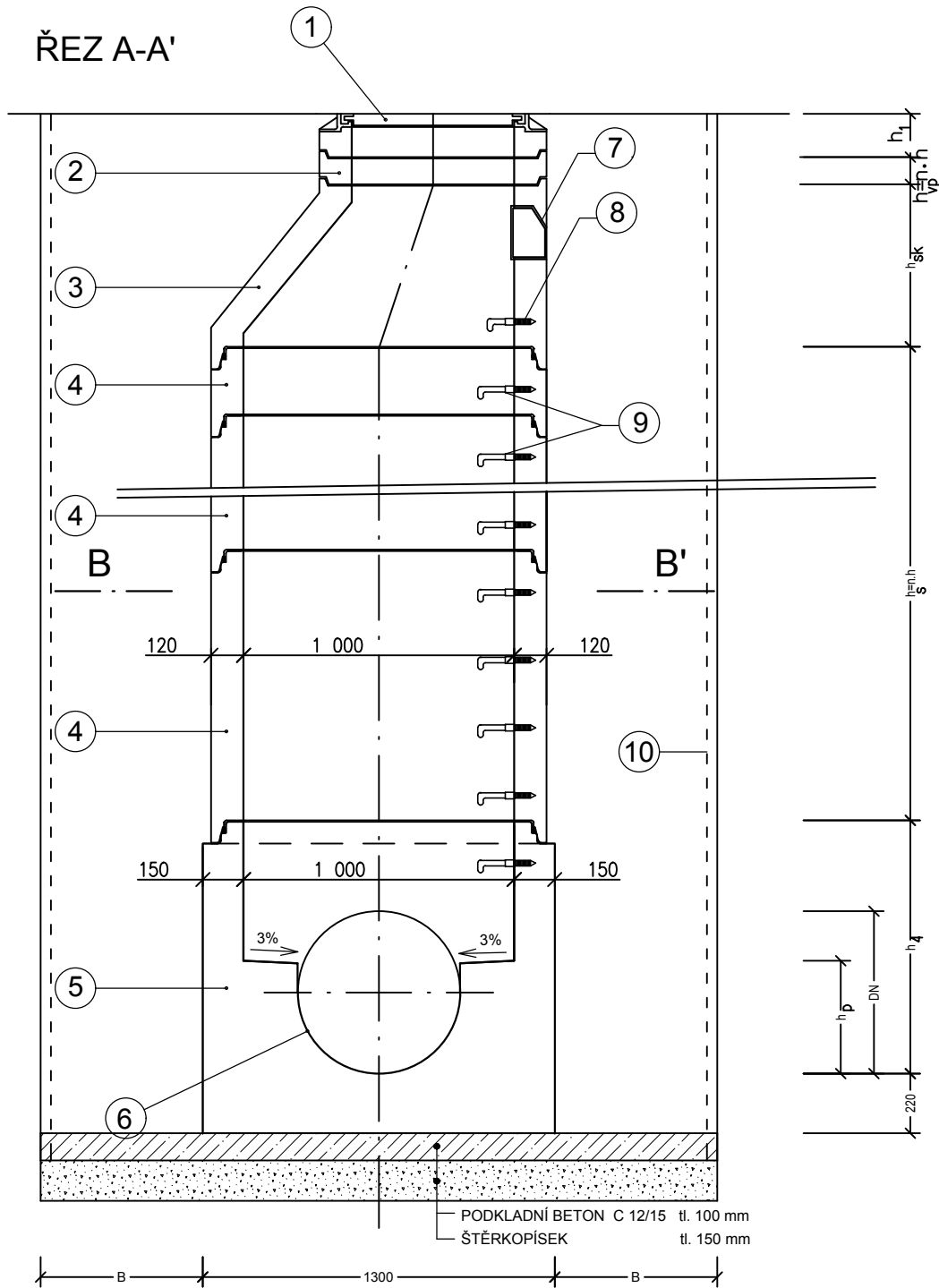
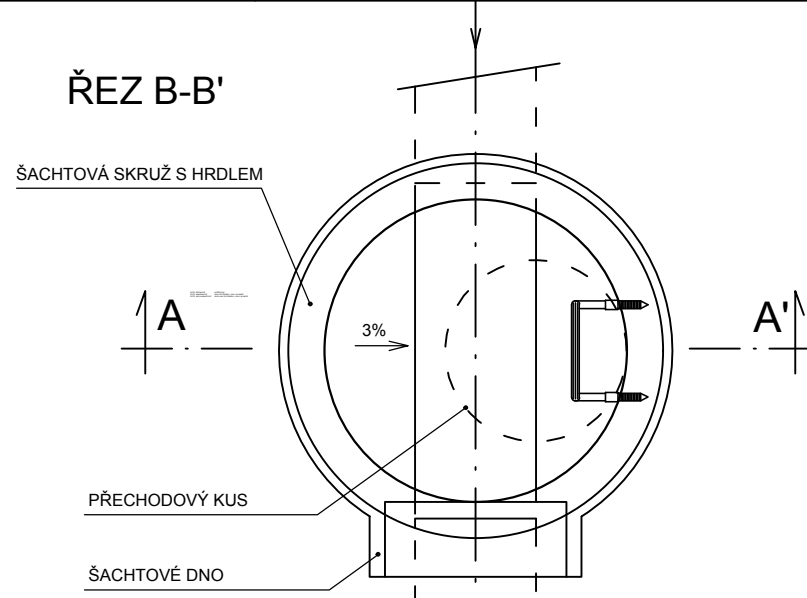


REVIZNÍ ŠACHTA
M 1:20

ŘEZ A-A'



ŘEZ B-B'



LEGENDA:

- ① POKLOP TR. D400 (VE VOZOVCE)
TR. A15 (V NEZP. TERÉNU)
h₁ = 160 mm
h₁ = 75 mm
- ② VYROVNÁVACÍ PRSTENEC
PREFA h_{vp} = 40 mm
BETA h_{vp} = 40 mm
PREFA h_{vp} = 60 mm
BETA h_{vp} = 60 mm
PREFA h_{vp} = 80 mm
BETA h_{vp} = 80 mm
PREFA h_{vp} = 100 mm
BETA h_{vp} = 100 mm
- ③ ŠACHTOVÝ KÓŇUS S HRDLEM
PREFA h_{ka} = 580 mm
BETA h_{ka} = 670 mm
- ④ ŠACHTOVÁ SKRUŽ S HRDLEM
PREFA h_s = 250 mm
BETA h_s = 250 mm
PREFA h_s = 500 mm
BETA h_s = 500 mm
PREFA h_s = 1000 mm
BETA h_s = 1000 mm
- ⑤ ŠACHTOVÉ DNO
PREFA h_d = 600 mm
BETA h_d = 920 mm
PREFA h_d = 800 mm
BETA h_d = 1120 mm
PREFA h_d = 1000 mm
BETA h_d = 1200 mm

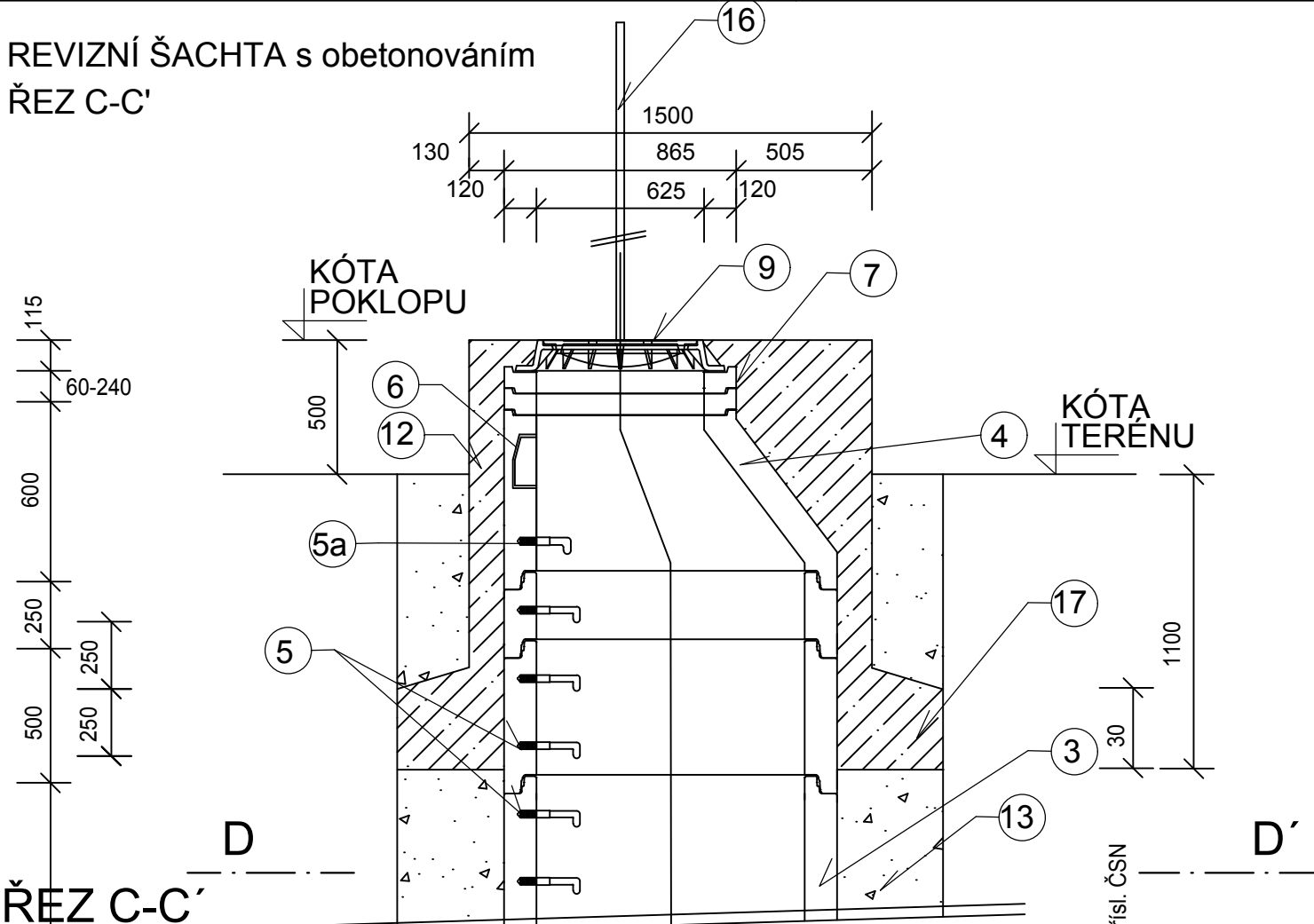
⑥ KYNETA - ÚPRAVA DLE MATERIÁLU PŘÍTOK, POTRUBÍ:
POTRUBÍ Z PP - PULŽÁBEK Z BETONU + NÁTÉR NÁSTPNICE
URČENÍ VÝŠKY PODESTY PODLE DN PŘÍTOKU:

DN	150	200	250	300	400	500	600	800
h _p	75	100	125	150	200	250	300	400

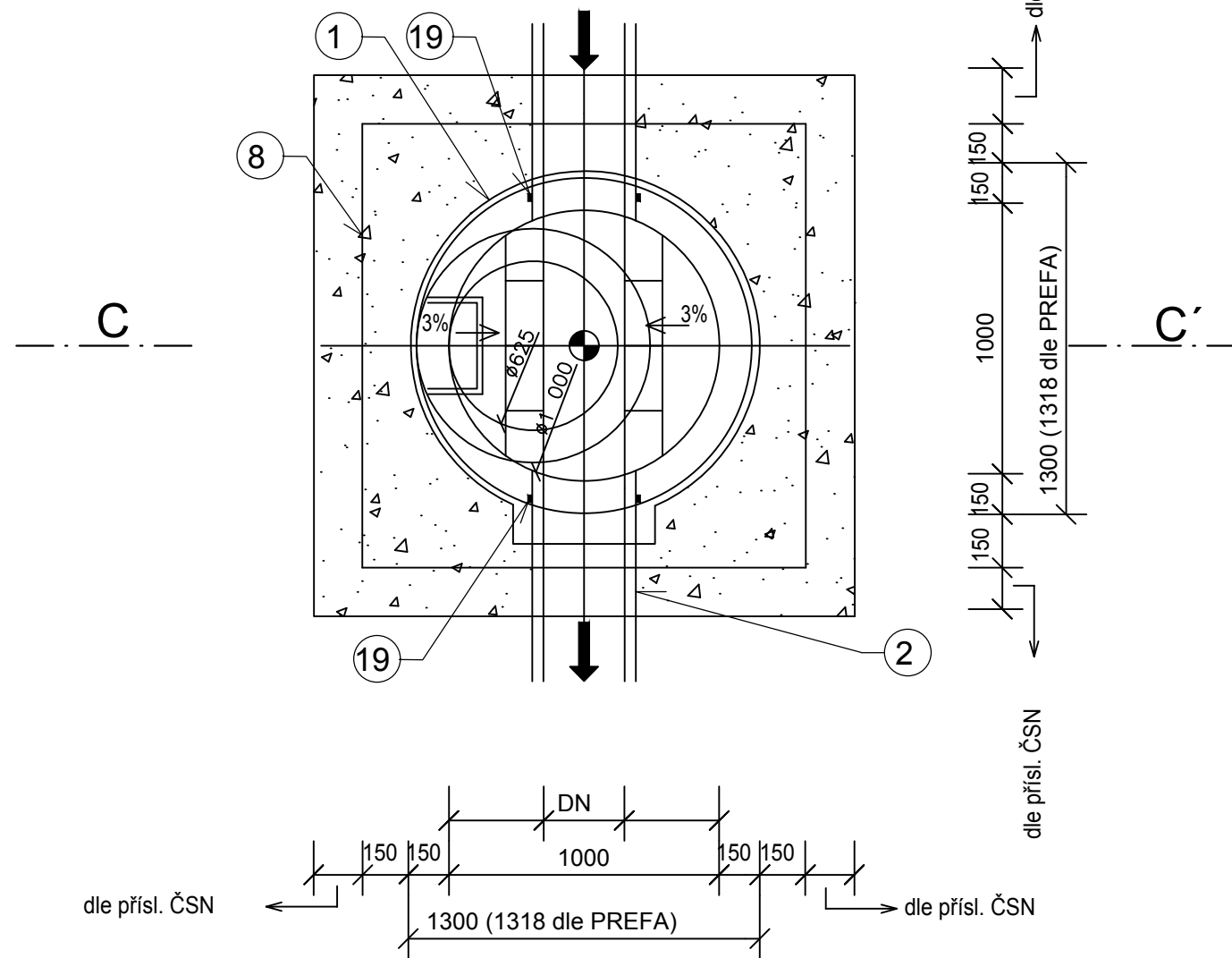
- ⑦ KAPSOVÉ STUPADLO
⑧ STUPADLO ZKRÁCENÉ DÉLKY
⑨ STUPADLO BÉŽNÉ DÉLKY
⑩ PAŽENÍ

HL.VÝKOPU V m	b (mm)
< 4	850
4 - 6	1050
> 6	1250

REVIZNÍ ŠACHTA s obetonováním
ŘEZ C-C'



ŘEZ C-C'



LEGENDA :

- ① PREFABRIKOVANÉ DNO
② KANALIZAČNÍ TROUBY
③ BETONOVÁ SKRUŽ ROVNÁ TL. 120 mm
④ BETONOVÁ SKRUŽ PŘECHODOVÁ TL. 120 mm
⑤ OCELOVÉ STUPADLO DO ŠACHET S POLYETHYLENOVÝM
POTAHEM DL. 218 mm
⑤a OCELOVÉ STUPADLO DO ŠACHET S POLYETHYLENOVÝM
POTAHEM DL. 183 mm
⑥ KAPSOVÉ STUPADLO DO ŠACHET S POLYETHYLENOVÝM
⑦ VYROVNÁVACÍ PRSTENEC TL. 80 mm
⑧ PODKLADNÍ BETON C8/10
⑨ KANALIZAČNÍ POKLOP - D 400 BEGU (VE ZPEVNĚNÉ PLOŠE)
- A 15 (V ZATRAVNĚNÉ PLOŠE)
- B 125 (V CHODNÍKU)
⑫ BETON PROSTÝ B20
⑬ HUTNĚNÝ ZÁSYP
⑯ OCELOVÁ TRUBKA 51x3, DL. 2,0 m, ZASLEPENÁ
OPATŘENÁ NÁTĚREM HNĚDOBÍLÝMI PRUHY ŠÍŘKY 200 MM
⑰ ZÁKLAD PRO OBETONOVÁNÍ VSTUPNÍHO KOMÍNU NAD TERÉNEM
⑲ TĚSNĚNÍ SOUČASTÍ PREFABRIKOVANÉHO DNA

POZNÁMKA :

- PRIMÁRNĚ BUDOU POUŽITA PREFABRIKOVANÁ DNA, MONOLITICKÁ DNA
LZE POUŽÍT PO ODSOUHLASENÍ S PROVOZOVATELEM
- NAVRHOVANÉ BETONOVÉ SKRUŽE JSOU SPOJENY GUMOVÝM TĚSNĚNÍM
- SPÁRY MEZI SKRUŽEMI JE NUTNO VYMAZAT CEM. MALTOU MC-10
- TLOUŠTKY MONOLITICKÝCH KONSTRUKCÍ JE NUTNÉ OVĚŘIT
STATICKÝM VÝPOČTEM
- MONOLITICKÉ DNO ŠACHTY LZE ZAMĚNIT ZA PREFABRIKOVANÉ
- VNĚJŠÍ PRŮŘEZ DNA ŠACHTY BUDE V PŘÍPADĚ OBETONOVÁNÍ
CELÉHO VSTUPNÍHO KOMÍNU ČTVERCOVÝ 1500 mm x 1500 mm,
- ZPEVNĚNÉ PLOCHY - PLÁŇ ZHUTNĚNA NA 45MPa V TL. 0,5m
- NEZPEVNĚNÉ PLOCHY - PLÁŇ ZHUTNĚNA NA 45MPa V TL. 0,3m



			ČÍSLO SOUPRAVY:
REVIZE Č.	DATUM	ZMĚNA	



SUDOP BRNO, spol. s r.o.
Kounicova 26
611 36 Brno

OBJEDNAVATEL: Správa železnic, státní organizace, Dílžďená 1003/7, 110 00 Praha 1 Stavební správa východ (organizační jednotka)		tel.: +420 972 625 804 E-mail: sudop@sudop-brno.cz	
PROFESNÍ SKUPINA: 32 POTRUBNÍ VEDENÍ	VEDOUČÍ PROF. SKUPINY Ing. Daniela Šimkovičová	GENERÁLNÍ REDITEL Ing. Kamil Chmela	
ODPOVĚDNÝ PROJ. ZAKÁZKY Ing. Jan Zářecký	ODPOVĚDNÝ PROJ. PS, SO Ing. Daniela Šimkovičová	NAVRHL, VYPRACOVAL Ing. Bohdan Pích	KONTRLOVAL Ing. Daniela Šimkovičová
KRAJ: Jihomoravský/Vysočina		POVĚŘENÝ OÚ: Tišnov - Golčův Jeníkov	
		STUPEŇ: DUSP+PDPS	
		ZAK. ČÍSLO 20047-01-1020	ARCH. ČÍSLO 2020240017
		MĚŘÍTKO 1:25	POČET FORMÁTŮ 4 A4
		DATUM: 10/2020	
		ČÁST DOKUM. PŘÍLOHA D.2.1.4.1 4	

ZVÝŠENÍ TRAKČNÍHO VÝKONU TNS ČEBÍN
SO 01-27-01 TNS ČEBÍN, VENKOVNÍ KANALIZACE

Revizní šachta prefabrikovaná